



# SOLVENTNOST



**HARRIS & DIXON INSURANCE BROKERS LIMITED**

## **PROCJENA SOLVENTNOSTI I METODE IZRAČUNAVANJA SAMOPRIDRŽAJA**

---

Sarajevo, 16. juni/lipanj 1999,

1

Gosp. Draženko Guber

## REGULATIVA U OSIGURANJU

- Zakon o osiguranju i nadzor
- Regulisanje cijene i police
- Zahtjev za minimalnim kapitalom
- Kontrola solventnosti
- Posebna pravila kod rezervacija
- Garancijski fondovi
- Obavezne klase / Izdvojenost životnog osiguranja
- Zaštita domaćeg tržišta / Tržišni pristup

## KONTROLA SOLVENTNOSTI

- Kontrola tehničkih rezervi
  - Prenosna premija
  - Rezervisane štete uključujući IBNR (nastale a ne prijavljene štete)

- Margina solventnosti

Definisana kao:

Odgovornost preuzeta od osiguravača procjenjena premijskim prihodom u odnosu na slobodnu aktivu ili kapital (slobodna aktiva koja je višak u odnosu na druge obaveze)

- Kontrola i procjena aktive

## MARGINA SOLVENTNOSTI ( NEŽIVOTNA OSIGURANJA) DIREKTIVE EU

**TRAŽENA MARGINA SOLVENTNOSTI JE VEĆA NEGO:**

- **Na osnovu premije**

18% od prvih ECU 10 mio premije i 16% salda umanjenog za naknade reosiguranja do maksimalno 50%

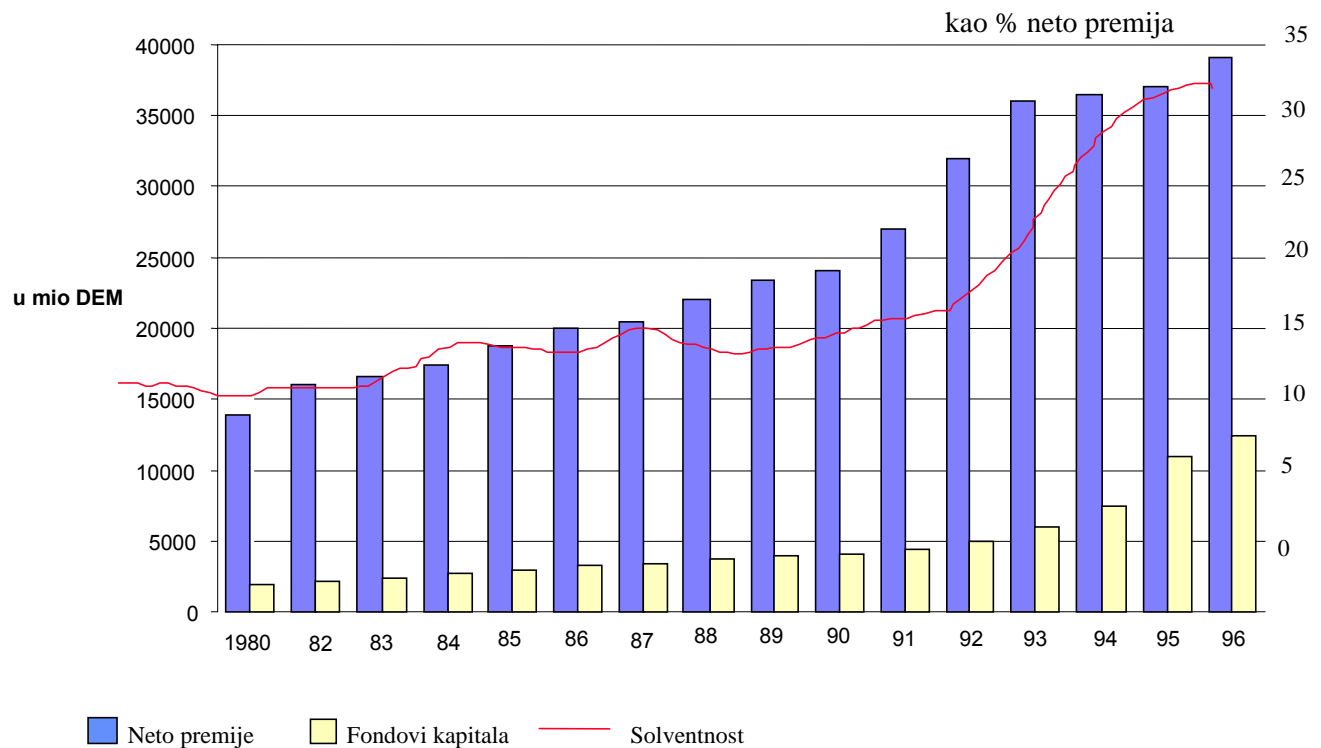
- **Na osnovu šteta ( trogodišnji prosjek bruto šteta)**

26% od prvih ECU 7 mio i 23% od ostatka umanjenog za naknade reosiguranja do maksimalno 50%

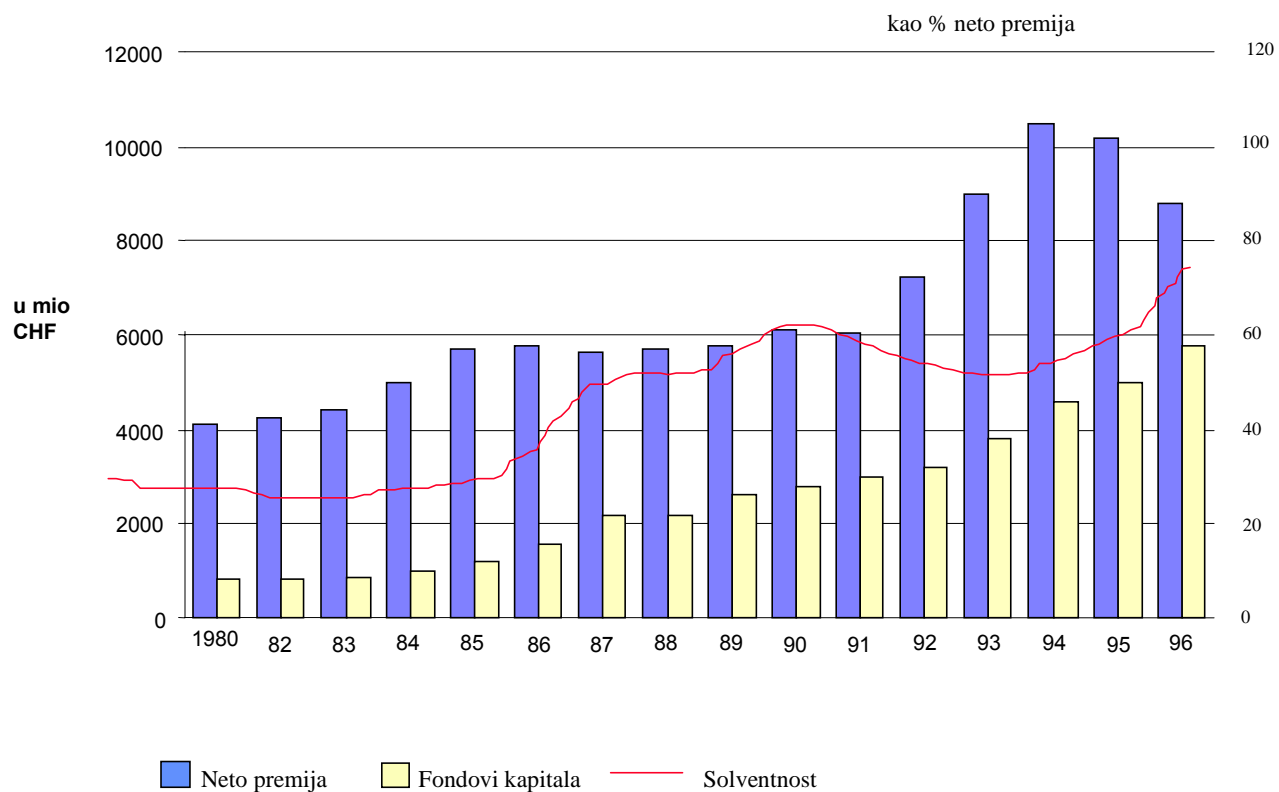
- **Minimalni garantni fond**

Varira između ECU 200.000 i ECU 400.000 ovisno o vrsti

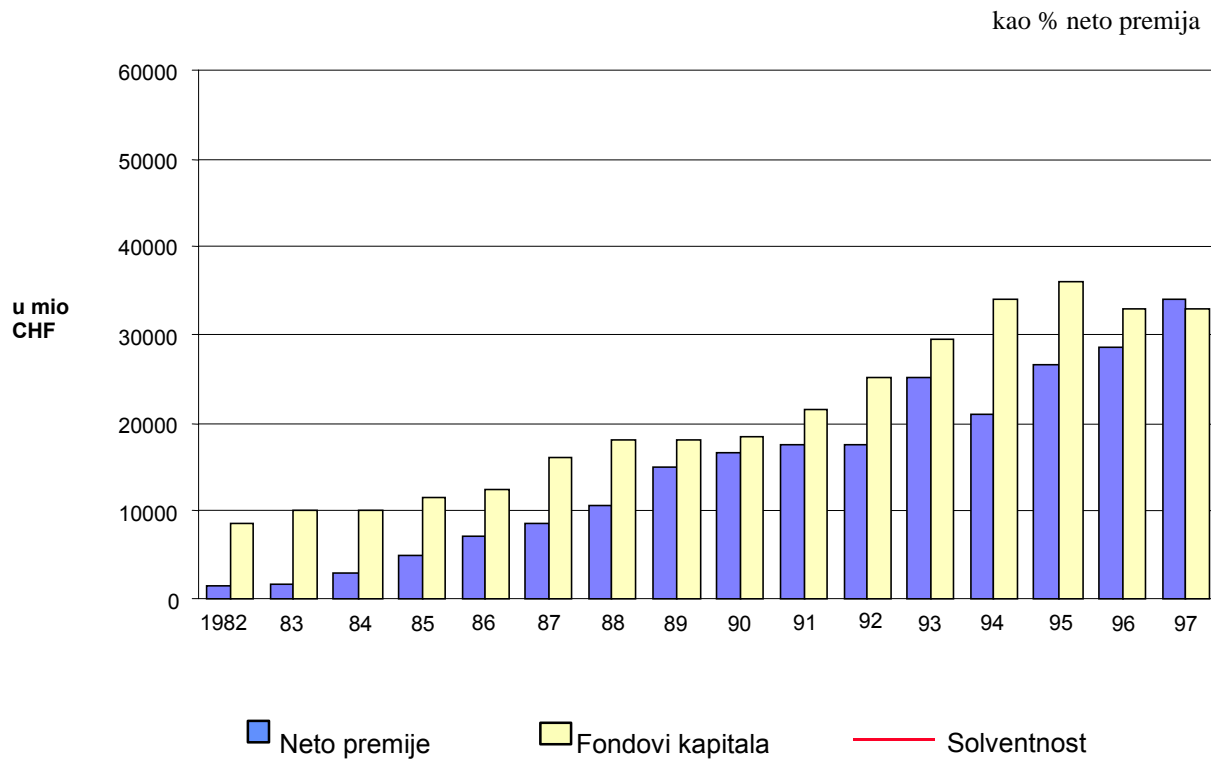
## Solventnost njemačkih reosiguravača



## Premije i fondovi kapitala švicarskih reosiguravača



## Fondovi kapitala, neto premije i solventnost francuskih reosiguravača



## SAMOPRIDRŽAJ

**Definisan kao:**

**Limit neto zadržane odgovornosti osiguravača izražen bilo u apsolutnom iznosu i/ili kao procenat učešća u vrsti posla nakon reosiguranja**



## UTVRĐIVANJE SAMOPRIDRŽAJA

Faktori koji utiču na samopridržaj:

- Kapital i slobodne rezerve ( slobodna aktiva)
- Premijski prihod
- Veličina, vrsta i disperzija rizika ( izloženost )
- Fluktuacija u frekvenciji i veličini šteta
- Vrsta i troškovi raspoloživog reosiguranja
- Zajednička strategija

## METODE IZRAČUNAVANJA SAMOPRIDRŽAJA

- A) Samopridržaj u odnosu na premijski prihod
- B) Samopridržaj u odnosu na kapital
- C) Samopridržaj u odnosu na izloženost

## A) SAMOPRIDRŽAJ U ODNOSU NA PREMIJSKI PRIHOD

0,5 - 1,5% premijskog prihoda za vrstu posla

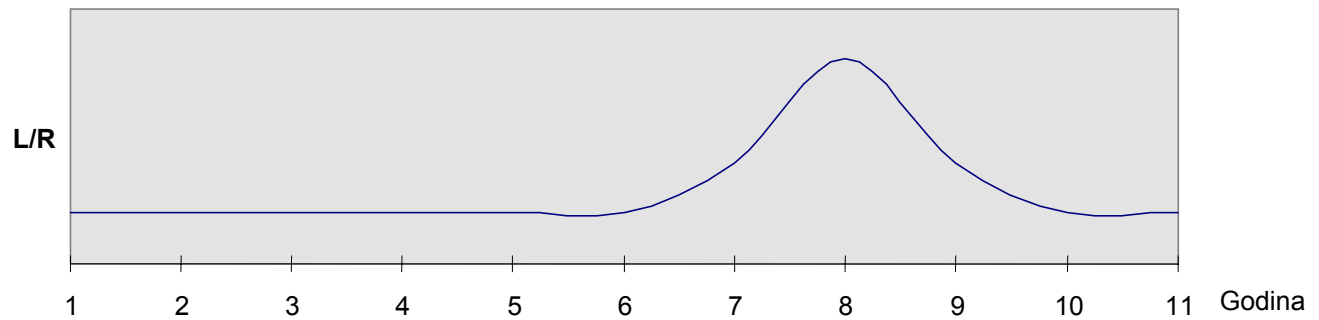
( metod koji se obično koristi za manje  
promjenjive rizike - osiguranje nezgode i  
motornih vozila )

## B) SAMOPRIDRŽAJ U ODNOSU NA KAPITAL

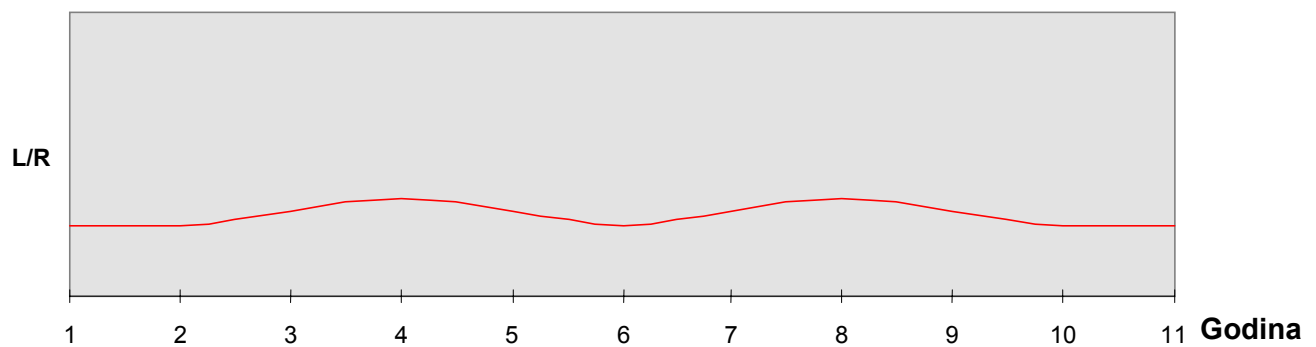
0,5 - 5% od doznačenog slobodnog kapitala

- samopridržaj po riziku 0,5 - 2%
- samopridržaj po događaju do 5%

## Promjenjivi rizici



## Nepromjenjivi rizici



## STOPA KAPITALA

- Minimalni ukupni zahtjev EU (6,25 : 1)
- Promjenjivi rizik
  - Prirodne katastrofe (0,75 : 1)
  - Svemir (0,50 : 1)
- Nepromjenjivi
  - motorna vozila, nezgoda, zdravstveno (5 : 1)
- Srednje rješenje
  - Imovina civil (3 : 1)
  - Imovina industrija (2 : 1)

## PRIMJER

A) Zadržana premija portfelja motornih vozila = DEM 20.000.000

Samopridržaj 0,5 - 1,5% = DEM 100.000 - 300.000

B) Premija portfelja motornih vozila = DEM 20.000.000

( Nepromjenjiv; Stopa kapitala = 5 : 1 )

t.j. doznačeni kapital = DEM 4.000.000

Samopridržaj do 5% = do DEM 200.000

Zadržana premija portfelja požar-industrija = DEM 20.000.000

Doznačeni kapital = DEM 10.000.000

Samopridržaj po riziku (0,5 - 2) = DEM 50.000 - 200.000

po događaju (5%) = DEM 500.000

## C) SAMOPRIDRŽAJ U ODNOSU NA IZLOŽENOST

- Do 5% vrijednosti izlaganja riziku/ PML za katastrofe
- Do 10% maksimalnog limita po svakom riziku imovine/tehničkih vrsta/kaska/karga

## TEST "STANDARD AND POORS"

- Zadržana premija - Fondovi dioničara: ne više od 330%
- Zadržana premija ne bi se trebala povećati/smanjiti sljedeće godine više od 25%
- Zadržana premija ne bi trebala biti manja od 50% bruto premije
- Tehničke rezerve trebale bi biti veće od ujednačenih tekućom aktivom
- Profit osiguranja za period preko 2 godine treba da prelazi 25% investicionog prihoda za isti period
- Profit bi trebao svakako prelaziti 5% dioničarskih fondova
- Tehničke rezerve plus dioničarski fondovi bi trebao prelaziti 150% zadržane premije
- Same tehničke rezerve ne bi trebale prelaziti 350% dioničarskih fondova