

GE Insurance Solutions

Seminar tehničke vrste

Procjena maksimalne izloženosti šteti

Graeme Webb
Lead Underwriter
Engineering and Construction
GE Insurance Solutions

Markus Wittke
Senior Loss Prevention
Consultant
GE GAP Services



GE imagination at work



Procjena maksimalne izloženosti šteti

- Najveća procijenjena šteta pomaže preuzimatelju da odluči o veličini i obimu udjela kojeg će preuzeti i nivou potrebnog reosiguranja, u odnosu prema tome koliko veliki novčani gubitak je kompanija spremna nositi.
- Zasnivajući svoje učešće na bazi EML-a osiguravač može upisati više tog rizika, ali posljedice pogrešne kalkulacije mogu biti vrlo štetne.
- Cilj nam je da pokažemo koristi od tačne EML kalkulacije i pomognemo vam da ovu kalkulaciju načinite što je više moguće tačnom.

Program seminara

	4. april (utorak)			5. april (srijeda)	
	Prezentacija	govornik		Prezentacija	govornik
15:00	Suočavanje sa izazovima današnjice -Razmišljanja za diskusiju	Andrea Fuchs	9:00	Procjena maksimalne izloženosti šteti loma strojeva - Dio 2 (Praksa)	Markus Wittke
15:15	Procjena maksimalne izloženosti šteti loma strojeva - Dio 1 (Pregled)	Graeme Webb	10:00	Pauza za kafu	
16:30	Pauza za kafu	Graeme Webb	10:15	Praktičan rad na PML-u za lom strojeva drugi dio	Markus Wittke
16:45	Praktičan rad na PML-u za lom strojeva prvi dio		11:45	Prezentacija o EML/PML kod izgradnje puteva	Graeme Webb
17:30	Hidroelektrične centrale	Markus Wittke	13:00	Kraj drugog dana	
18:30	Kraj prvog dana				

GE Insurance Solutions

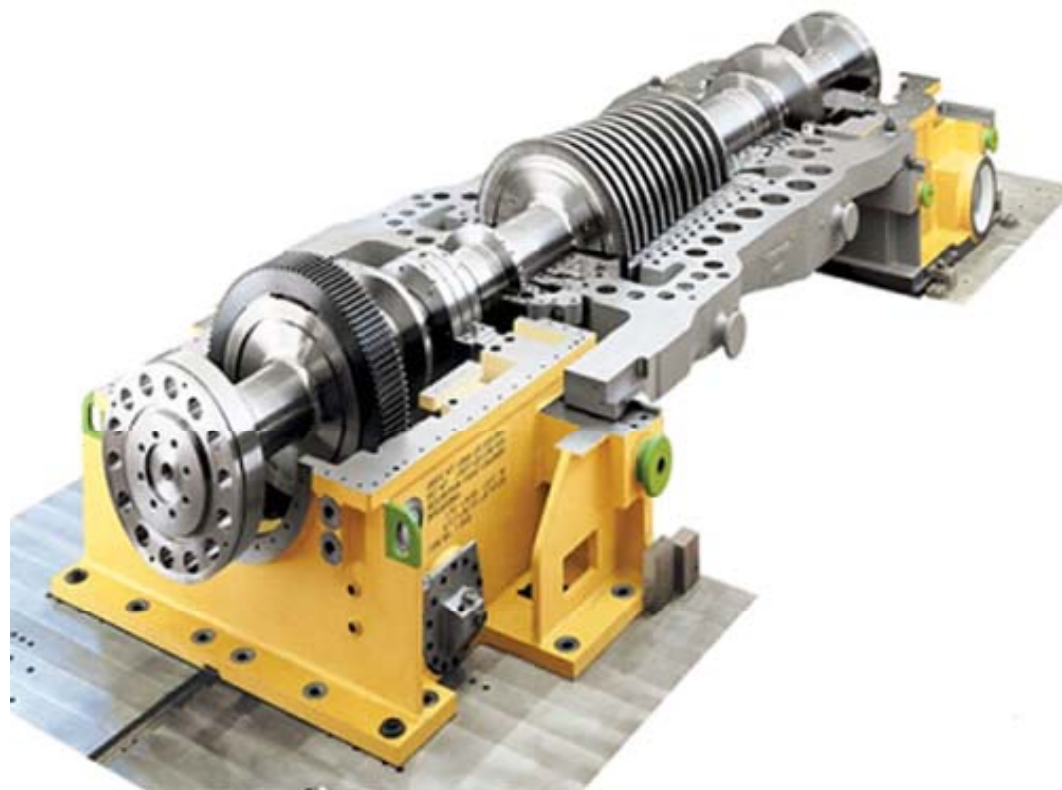
Seminar tehničke vrste

Procjena maksimalne izloženosti šteti loma strojeva - Prvi dio (Pregled)

Graeme Webb
Lead Underwriter
Engineering and Construction
GE Insurance Solutions



GE imagination at work



Procjena maksimalne izloženosti šteti

- Izračunavanje najveće procijenjene štete pomaže preuzimaču kod odluke o veličini i obimu udjela kojeg će upisati i nivou reosiguranja koji je potreban, u odnosu prema tome koliko veliki novčani gubitak je kompanija spremna nositi.
- Zasnivajući svoje učešće na bazi EML-a osiguravač može upisati više od tog rizika, ali posljedice pogrešne kalkulacije mogu biti vrlo štetne.
- Ova prva sesija će dati neke osnovne temelje koji stoje iza upotrebe EML-a i dat će naše prve primjere posmatranja oglednih rizika iz perspektive EML-a.

Program PML loma strojeva

– Prvi dio

- Požarni pristup PML-u
- Pristup PML-u po lomu strojeva
- Polica - Pokriće, isključenja, proširenja
- Rizici opreme i okoline
- Najvjerojatnije štete velikog utjecaja
- Određivanje vrijednosti opreme (novonabavne vrijednosti)
- Dodatne izloženosti riziku
- Rizici proboja PML-a
- Povećano znanje = povećana tačnost

Procjena najveće štete u vezi s požarom.

- Koriste se brojni različiti pristupi.
Normalno očekivana šteta (NLE) / Najveća predvidiva šteta (MFL) / Najveća procijenjena šteta (EML) / Najveća vjerojatna šteta (PML) / Najveća vjerodostojna šteta (MCL) / Najveći predmetni iznos (MAS) / Moguća najveća šteta (PML) / Najveća moguća šteta (MPL) / Katastrofalna šteta (CL).
- Interpretacija ovih definicija može varirati na tržištu, pa čak i unutar jednog društva. Neki čak koriste iste skraćenice za različite varijacije.
- Glavna razlika između njih je, ipak, obim širenja požara.

Procjena najveće štete u vezi s lomom strojeva.

- Postoje četiri glavna područja utjecaja kod rada na standardnoj procjeni potencijalne štete loma strojeva.
- Obim pokrića datog policom.
- Osigurana oprema.
- Okolina u kojoj oprema radi.
- Ljudski element
- Odnosi između ovih stavki će odrediti obim bilo koje štete.

Lom strojeva - Pokriće koje polica daje.

- Lom strojeva označava bilo kakav iznenadan i nepredvidiv fizički gubitak ili oštećenje strojeva dok rade ili miruju, dok se demontiraju, prenose ili ponovno montiraju u okviru prostorija ili tijekom održavanja, osim ako nisu izričito isključeni, a koji proizilaze iz:
 - Nepažljivih ili nemarnih radnji zaposlenika ili trećih strana
 - Strukturalnih defekata, grešaka u materijalu, grešaka u dizajnu ili sastavljanju
 - Slučajnih nezgoda u radu
 - Pada, udara, sudara ili sličnih događaja
 - Isprečenja ili upada stranih tijela
 - Oluje
 - Efekta električne struje

Lom strojeva - Isključenja na polici.

■ Isključenja na polici.

- Požar
- Udar groma
- Kemijska eksplozija
- Slijeganje tla
- Poplava i bujica
- Krađa
- Testiranje
- Poznate greške
- Temelji
- Upotreba i habanje
- Namjerni nemar
- Odgovornost snabdjevača, proizvođača, instalatera
- Gubitak korisnosti
- Rat, pobuna, građanski nemiri

Lom strojeva - Proširenja police.

- Proširenja police.
- Troškovi dostave
- Štrajk, pobuna, građanski nemiri
- Interni požar
- Trošak obnove od vode
- Poplava
- Vlastita okolna imovina
- Odgovornost prema trećima
- Temelji
- Curenje iz rezervoara i posuda

Lom strojeva - Oprema i okolina.

- Oprema može biti grupirana u jednu od sljedećih kategorija, od najatraktivnije do najmanje atraktivne.
- Fiksni procesni strojevi u lakim/srednjim proizvodnim industrijama:
 - Prerada hrane i pića, pogoni za flaširanje, farmaceutika.
 - Fiksni procesni strojevi u teškoj industriji ali čistoj okolini:
 - Elektrane, štamparije, kemijska industrija, proizvodnja metala i njegovo sastavljanje
- Fiksni strojevi u teškim industrijama u otežanoj okolini:
 - Papirna kaša i papir, cement, željezare i livnice, petrokemijske i naftne rafinerije, proizvodnja plina, pogoni za umjetno gnojivo
- Fiksni ili pokretni pogon u teškim industrijama i otežanoj okolini:
 - Podvodne pumpe, pokretna oprema, pogon proizvodnje plina, rudarski i kamenolomski pogon.



Lom strojeva - Štete na opremi najvjerojatnije velikog utjecaja.

- Iako pokriće loma strojeva može biti dato za široku paletu opreme u širokoj paleti upotrebe postoje usporediva područja u kojima je najvjerojatniji nastanak najvećih šteta.
- Kotlovi ili posude pod pritiskom
- Pregrijavanje unutar samog kotla, najvjerojatnije usljed nedostatka vode, uzrokujući štetu na cijevima, ili čak rušenje ili fizičku eksploziju
- Elektrane, turbine
- Upad stranog tijela, na primjer vodeni mulj u parnim turbinama, onečišćen dotok vode ili plina u vodenim ili plinskim turbinama.
- Prekid rada parne elektrane uključujući posljedice na okolne jedinice, ili šteta na lopaticama u plinskoj turbini.

Lom strojeva - Štete na opremi najvjerojatnije velikog utjecaja.

- Mehanički pogon. Pumpe, motori s unutarnjim sagorijevanjem, kranovi.
 - Široka paleta opreme, ali općenito ne veliki rizik loma strojeva ukoliko se podmazuje, rashlađuje i održava. EML/PML može nastati usljed udara, sudara itd.
 - Električni pogon.
 - Nije vjerojatno da može sam po sebi biti EML/PML u elektrani, ali kada je dio drugog rizika pojedini dijelovi mogu pretrpjeti štetu, općenito kao rezultat proboja izolacije, gorenja, pregrijavanja itd.
-
- Proizvodne i procesne industrije.
 - Također široka paleta opreme, ali pod uvjetom da je kemijska eksplozija isključena EML/PML će vjerojatno biti lako vezan sa najvećim stavkama strojeva.

Lom strojeva - Štete na opremi najvjerojatnije velikog utjecaja.

- Livnice, proizvodnja metala i topionice
- Isključiti normalno trošenje i habanje refraktorskih obloga. Općenito razmotrite lom glavnih stavki, ali mogu se desiti velike eksplozije kao rezultat oslobađanja vode u peći. Šteta može biti povećana oslobađanjem izuzetno vrućeg materijala.
- Komunalije i usluge. Snabdijevanje vodom, desalinacija, hlađenje itd.
- Teško mogu biti EML/PML sami po sebi, ali kada su dio drugog rizika i pojedini dijelovi mogu pretrpjeti štetu

Lom strojeva -Određivanje vrijednosti opreme – Novonabavna vrijednost.

- Za tačnu procjenu rizika morate znati novonabavnu vrijednost opreme.
- Financiranje amortizacije – Strojevi općenito imaju usporedivo kratak životni vijek, tijekom kojeg će se umanjivati. Osiguranik će akumulirati rezerve za novu opremu, koju će trebati da zamijene ukoliko bude osigurane štete ili ne.
- Većina šteta će prije zahtijevati opravku a ne potpunu zamjenu, tako dajući obnovljeno pokriće. Velika razlika u očekivanom životnom vijeku ili vrijednosti opreme će se tražiti prije nego što se načini bilo kakvo umanjenje pokrića.
- Ukoliko je vrlo teško dobiti novonabavne vrijednosti, treba se obratiti za savjet specijalisti, ili kao krajnji korak povećati stopu i EML/PML kalkulaciju.



Lom strojeva - Dodatne izloženosti riziku.

- Kada su razmotreni svi kriteriji postoji još dosta dodatnih područja koja mogu utjecati na štetu i stoga trebaju biti uzeta u obzir kod pripreme vaše kalkulacije procjene štete.
- Pristup lokaciji – Putevi, vodeni putevi, lokalni aerodromi, uvozne takse itd. U slučaju štete ovi faktori mogu lako povećati trošak donošenja zamjenskih dijelova na lokaciju.
- Oprema za dizanje, kran na lokaciji – Postoji li odmah spremna mogućnost manipulacije svom opremom na lokaciji?
- Radi li lokacija svojim punim kapacitetom? Može li proizvodnja biti povećana negdje drugdje da se kompenzira gubitak? Postoji li usko grlo u pogonu? Kakvi su planovi za slučaj iznenadnih situacija za slučaj štete? Ovo nisu samo pitanja za osiguranje prekida poslovanja, jer će dati dodatno opterećenje ostaloj opremi, povećavajući šanse za drugu štetu.

Lom strojeva - Proboj EML/ PML – Velike izloženosti.

- Brojne okolnosti rizika se mogu pojaviti, a koje mogu ubrzano izložiti kalkulaciju EML-a/PML-a. Dobro poznavanje opreme, lokacije, pokrića datog policom i osiguranika će pomoći da se odredi odgovarajuća procjena rizika.
- Avioni – je li ovo pokriće uključeno? Je li lokacija blizu aerodroma ili direktno ispod koridora letova?
- Višestruki incidenti. EML/PML se normalno zasniva na jednom štetnom incidentu. Koji je potencijal za dešavanje više od jednog velikog incidenta u tijeku jednog perioda važenja police?
- Kada je jednom razmotrena, je li mogućnost takvog incidenta odgovarajuće slaba, i je li kalkulacija EML-a/PML-a dobro dokumentirana?

Lom strojeva – Povećano znanje = povećana tačnost

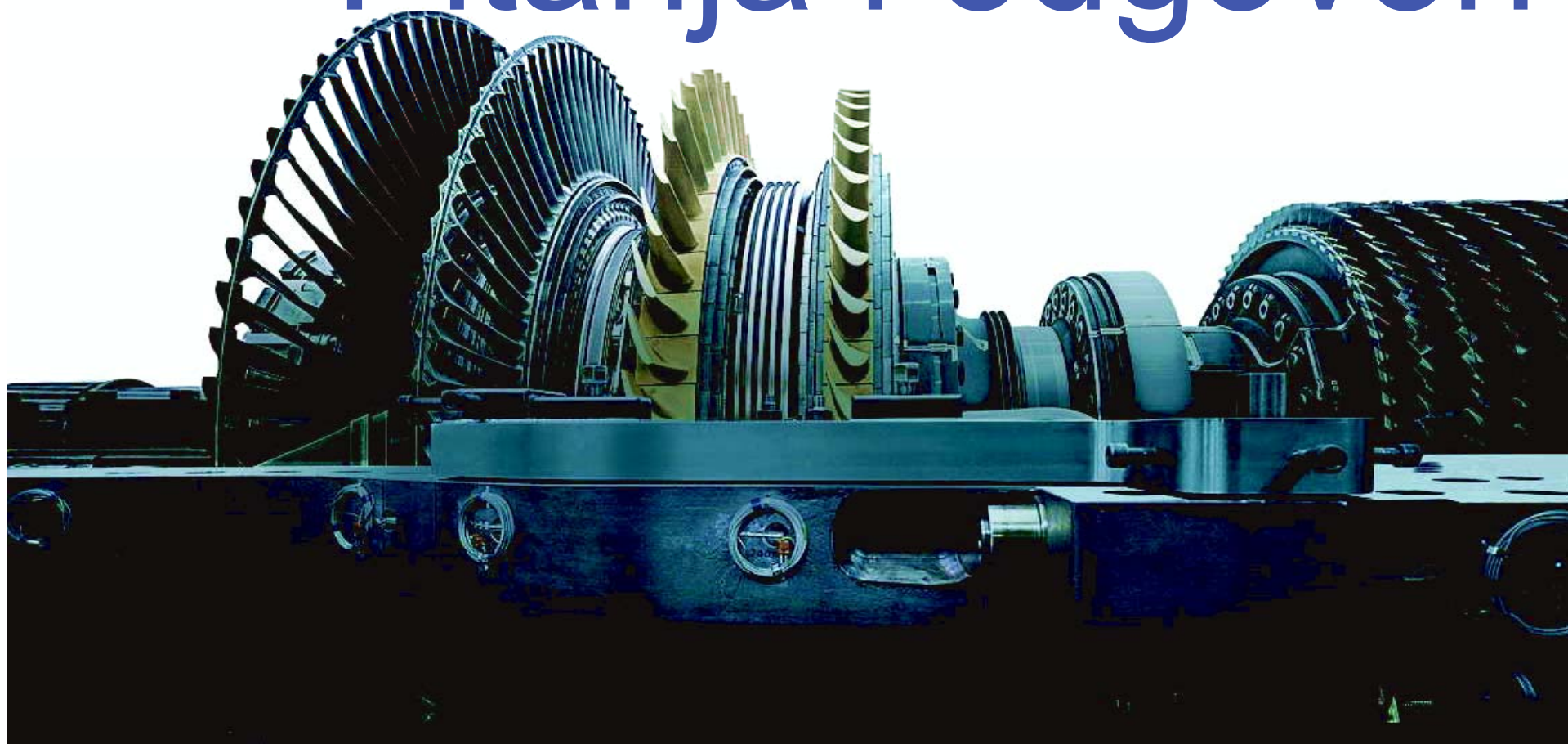
- Što je bolje poznavanje opreme, osiguranika i okoline to će tačnija i čvršća biti kalkulacija štete.
- Bez tačnih vrijednosti opreme kalkulacija EML-a/PML-a neće biti tačna.
- Pribavite što je više moguće detalja o prethodnom iskustvu sa štetama. Ukoliko osiguranik nije prethodno imao osiguranje loma strojeva to može biti poteškoća, ali bi osiguranik trebao biti u stanju da pruži podatke o svim planiranim ili neplaniranim incidentima po lomu.

Lom strojeva – Povećano znanje = povećana tačnost

- Pribavite plan procesa ili dijagram protoka i plan lokacije. To će olakšati identifikaciju kritičnih tački pogona, uskih grla i interakciju opreme
- Ne oslanjajte se samo na inspekciju u pogledu požara, one obično ne obrađuju izloženosti loma strojeva, ili čak detaljnije kritične režime održavanja
- Upoznajte se sa opremom, okrenite se informacijama od proizvođača i snabdjevača i koristite iskusnog riziko inženjera.

Lom strojeva

Pitanja i odgovori



Program PML loma strojeva

– Prvi dio

- Požarni pristup PML-u
- Pristup PML-u po lomu strojeva
- Polica - Pokriće, isključenja, proširenja
- Rizici opreme i okoline
- Najvjerojatnije štete velikog utjecaja
- Određivanje vrijednosti opreme (novonabavne vrijednosti)
- Dodatne izloženosti riziku
- Rizici proboja PML-a
- Povećano znanje = povećana tačnost